

Ayuntamiento de Adeje

Área de Promoción de la Cultura, La Educación y el Patrimonio Histórico Artístico  
Educación

# Guía Didáctica de Lenguaje Musical Preparatorio



## GUÍA DIDÁCTICA DE PRELENGUAJE

### LECTURA RÍTMICA

- Percutir, identificar y sentir el pulso, acento y diferentes fórmulas rítmicas
- Figuras rítmicas y combinaciones:



- Lectura silábica:



- Silencios:



### ENTONACIÓN

- Interpretación de canciones populares y didácticas al unísono o fragmentos melódicos con o sin texto
- Tonalidad Do Mayor, entonación absoluta del ámbito do3-sol3
- Reproducción vocal de un fragmento melódico o canción

### AUDICIÓN

- Sonido grave-agudo
- Movimiento ascendente y descendente de sonidos (hasta llegar a dos sonidos y un intervalo de 3ª)
- Identificación auditiva de compases: 2/4, 3/4 y 4/4
- Reconocimiento melódico de canciones (también en diferentes registros y tonalidades)
- Imitación y reproducción de secuencias rítmicas escuchadas y escritura de las mismas
- Reconocimiento de intervalos (de octava, quinta y tercera y sus combinaciones)

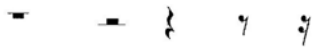


## TEÓRICO-PRÁCTICOS

- Pentagrama
- Clave de sol
- Notas (do3-fa4)
- Compases 2/4, 3/4 y 4/4
- Línea divisoria y doble barra final
- Figuras y su duración:



- Silencios y su duración:



- Signos de prolongación: puntillo y ligadura
- Intervalos
- Escalas ascendentes y descendentes